

CAL 7000 台式流水线 (2+1+1)



模块组成	数量	处理能力	规格	
全自动血液细胞分析仪 BC-7500系列	2台	CD 220样本/小时 特定蛋白 200样本/小时 CD+特定蛋白 200样本/小时 体液 88样本/小时	尺寸 (mm): 宽X深X高 670X1030X810 重量 (Kg): 140 功率 (VA): 750	尺寸 (mm): 宽X深X高 2980X1030X810 重量 (Kg): 620 功率 (VA): 3250
全自动推片染色机 SC-120	1台	120 样本/小时	尺寸 (mm): 宽X深X高 865*1030*670 重量 (Kg): 220 功率 (VA): 1000	
全自动细胞形态学分析仪	1台	60样本/小时	尺寸 (mm): 宽X深X高 770X1030X720 重量 (Kg): 120 功率 (VA): 350	

CAL 7000 柜式流水线 (3+1+1+1)



模块组成	数量	处理能力	规格	
全自动血液细胞分析仪 BC-7500系列	3台	CD 330样本/小时 特定蛋白 300样本/小时 CD+特定蛋白 300样本/小时 体液 132样本/小时	尺寸 (mm): 宽X深X高 700X1030X1520 重量 (Kg): 270 功率 (VA): 750	尺寸 (mm): 宽X深X高 5630X1030X1520 重量 (Kg): 1825 功率 (VA): 4850
全自动推片染色机 SC-120	1台	120 样本/小时	尺寸 (mm): 宽X深X高 1100X1030X1390 重量 (Kg): 425 功率 (VA): 1000	
全自动细胞形态学分析仪	1台	60样本/小时	尺寸 (mm): 宽X深X高 890X1030X1430 重量 (Kg): 210 功率 (VA): 350	
糖化血红蛋白分析仪	1台	50样本/小时	尺寸 (mm): 宽X深X高 890X1030X1270 重量 (Kg): 225 功率 (VA): 400	
装卸载模块	1个	最多容纳500个样本	尺寸 (mm): 宽X深X高 650X1030X880 重量 (Kg): 155 功率 (VA): 850	

CAL 7000 柜式流水线 (5+2+2+2)



模块组成	数量	处理能力	规格	
全自动血液细胞分析仪 BC-7500系列	5台	CD 550样本/小时 特定蛋白 500样本/小时 CD+特定蛋白 500样本/小时 体液 220样本/小时	尺寸 (mm): 宽X深X高 700X1030X1520 重量 (Kg): 270 功率 (VA): 750	尺寸 (mm): 宽X深X高 8180X3100X1520 重量 (Kg): 3225 功率 (VA): 8100
全自动推片染色机 SC-120	2台	240 样本/小时	尺寸 (mm): 宽X深X高 1100X1030X1390 重量 (Kg): 425 功率 (VA): 1000	
全自动细胞形态学分析仪	2台	120样本/小时	尺寸 (mm): 宽X深X高 890X1030X1430 重量 (Kg): 210 功率 (VA): 350	
糖化血红蛋白分析仪	2台	100样本/小时	尺寸 (mm): 宽X深X高 890X1030X1270 重量 (Kg): 225 功率 (VA): 400	
装卸载模块	1个	最多容纳500个样本	尺寸 (mm): 宽X深X高 650X1030X880 重量 (Kg): 155 功率 (VA): 850	
转角模块	2台	/	/	

CAL 7000更多配置和详细参数请咨询当地迈瑞销售或经销商



迈瑞医疗官方微信 客服中心官方微信

客服热线 400 700 5652
www.mindray.com

P/N:CHN-CAL7000-210285X8P-20210615

©2021 深圳迈瑞生物医疗电子股份有限公司版权所有
产品规格如有变化, 恕不另行通知, 请以最新技术资料及检验结果为准。

mindray 迈瑞

生命科技如此亲近

mindray 迈瑞

CAL 7000
血液分析流水线

全能 **7** 系 如您所期



CAL 7000

您需要的**功能**，全面集成

血液分析的全流程流水线现已到来

配合智能复检规则，CAL 7000 实现检、推、阅全自动一体化



三位一体 全能单机

BC-7500 CRP & BC-7500 CS
荧光五分类/CRP/SAA 检测一步到位
高效集成



支持全样本：静脉血&末梢血

全自动进样、混匀、检测、复测
一放、一取、实现全面自动化



MC-80 全自动细胞形态学分析仪

集合多项首发科技，快速智能化阅片
并实现如镜下一致的清晰图像
开辟自动化镜检新纪元



SC-120 全自动推片染色机

标准、高效、免维护
支持25ul微量血推片染色
是您值得信赖的推片染色专家

CAL 7000

您看重的**效能**，高质达成



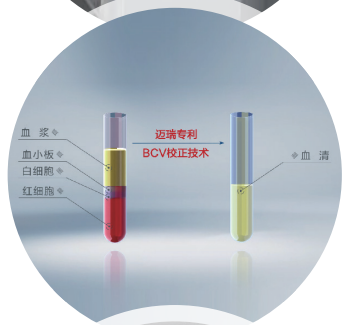
一键三联 效能升级

一次吸样，完成血常规、CRP、SAA三项联检
缩短TAT，解放人力



迈瑞专利* 高质保证

精准报告常规C-反应蛋白、超敏C-反应蛋白、全程C-反应蛋白
与血清结果一致



SAA检测 高值无忧

高值SAA自动回退稀释，可报告范围高达2000mg/L

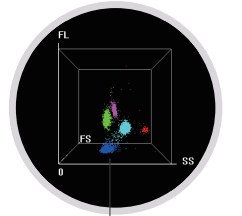


*发明专利：CN 104515857 B

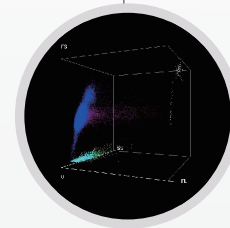


1 SF Cube 白细胞精准检测

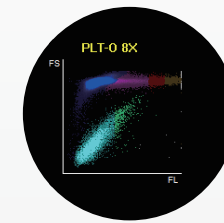
- 异常白细胞准确分类计数
- 低值白细胞多倍统计分析



3 提供更全面的红细胞参数及报警



2 全面的血小板解决方案，提供更精准的PLT检测结果，提升复检效率



- PLT-O 8倍统计技术与PLT抗干扰技术



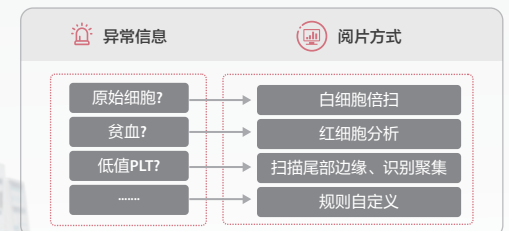
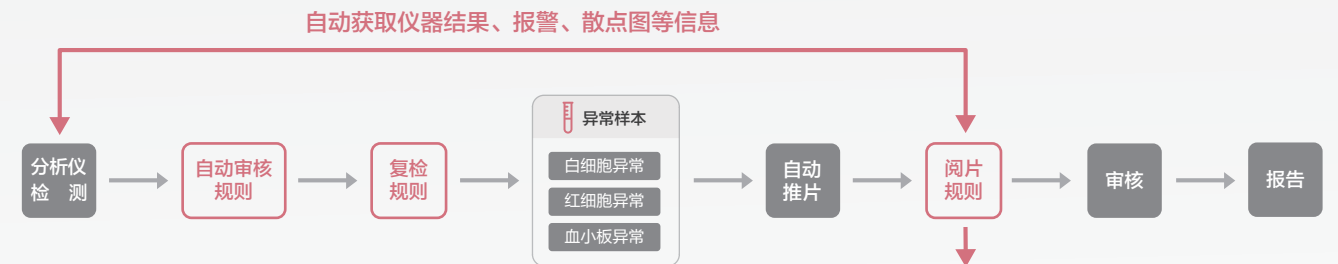
- 血小板聚集老问题 解锁干扰新科技

三维荧光



智能阅片

自动审核规则、自动复检规则和智慧阅片规则，
标准化血液分析流程



CAL 7000

您期望的**智能**，现已到来

打破院区限制 远程审核

形态学专家随时指导，降低漏检风险



多科室会诊 交流便捷

随时上传脱敏形态图片，形成高质量报告



智能化建设 均质发展

丰富形态案例，多院区规范化培训

