

MC-80

全自动细胞形态学分析仪规格

检测模式

WBC、RBC+PLT、PLT-Pro、数字玻片

支持根据血液分析仪结果触发不同检测模式的功能

处理能力

100WBC+RBC+PLT最高可达60张/小时

* 根据涂片质量、白细胞浓度和非白细胞的数量，处理时间可能会有所不同

镜油

自动滴油

玻片回收

一次性回收存储60个分析完成的玻片

质量控制

检测细胞定位准确性，以检查硬件和染色的质量

通信

双向 LIS 支持

以太网 10/100/1000 Mbps

支持打印机

Windows支持的激光/喷墨打印机

系统组件

labXpert 软件

运行 Windows 10 系统的计算机

数据存储

支持外周血涂片的数据和细胞图片存档，可存储8万个样本信息

环境要求

环境温度：15-32℃

相对湿度：30-85%

大气压：70.0kPa ~ 106.0kPa (海拔-400m-3000m)

电器规格

电压：100-240V (允差 ± 10%)

频率：50Hz/60Hz (允差 ± 2Hz)

功率：300VA

尺寸重量

主机尺寸 ≤ 宽600mm × 深570mm × 高700mm

主机重量 ≤ 100 kg

MC-80

全自动细胞形态学分析仪

阅清晰 智从容



迈瑞医疗官方微信 客服中心官方微信

客服热线 400 700 5652
www.mindray.com

P/N:CHN-MC-80-210285X8P-20210610

©2021 深圳迈瑞生物医疗电子股份有限公司版权所有
产品规格如有变化，恕不另行通知，请以最新技术资料及检验结果为准。

mindray 迈瑞

生命科技如此亲近

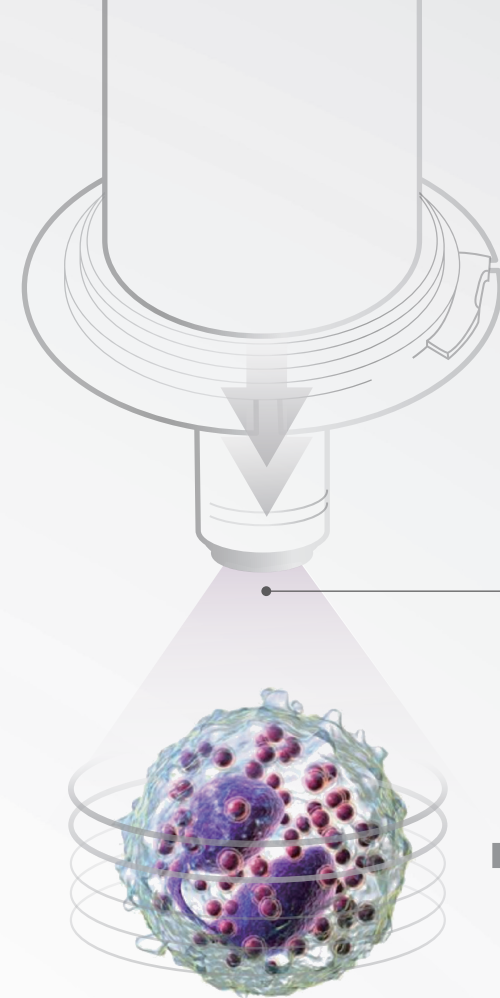
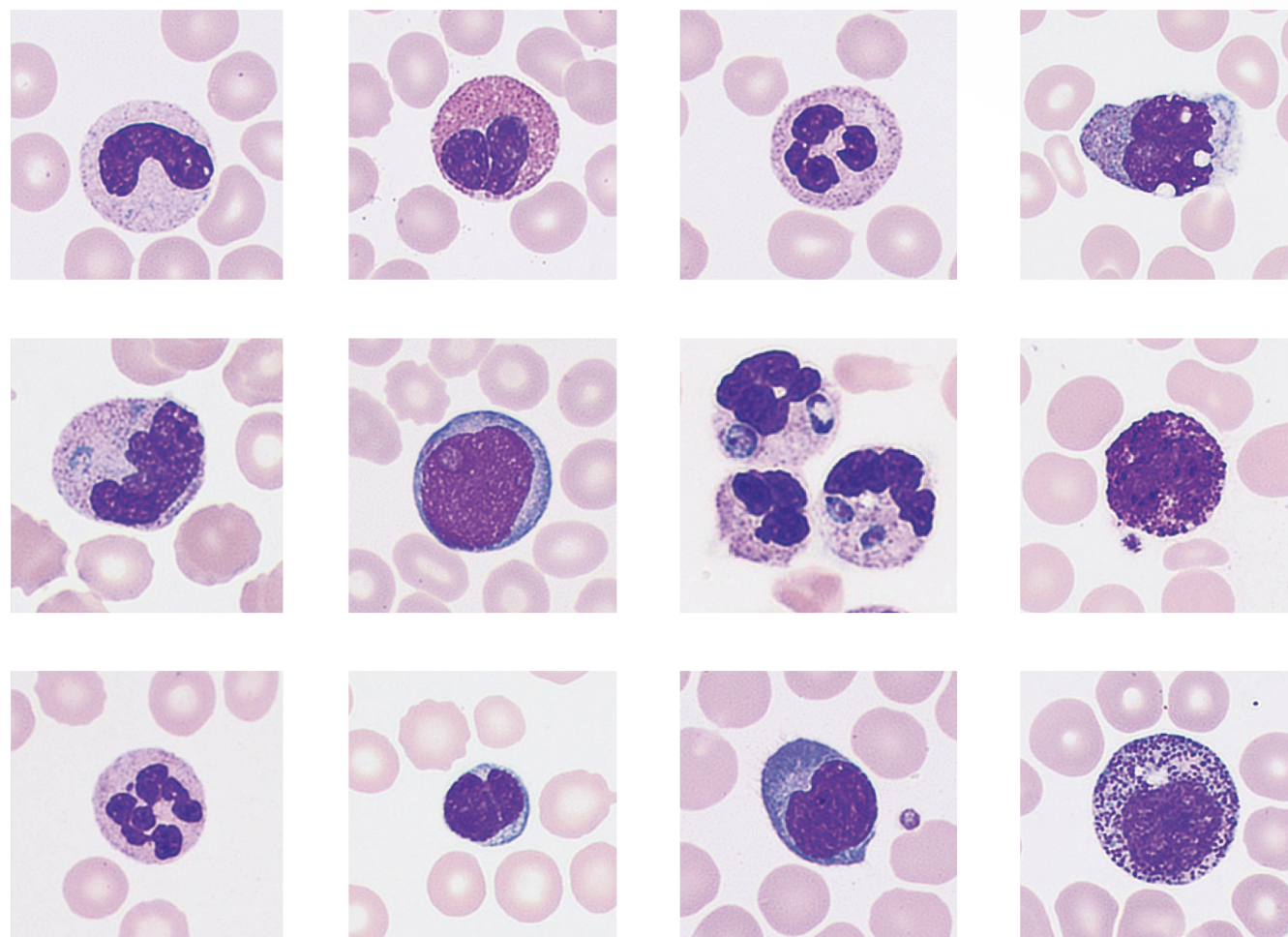
阅清晰 智从容

开辟自动化镜检新纪元

清晰 洞悉血细胞镜下状态

清晰图像，镜下一致

定制镜头，先进感光，臻享镜下2K超高清视界



病理特征，精准捕捉

多景深融合技术：模拟手动调焦，精准还原细胞病理特征，有助于对血液病（如急性早幼粒白血病）、感染性疾病的早期筛查。

多景深高速连拍

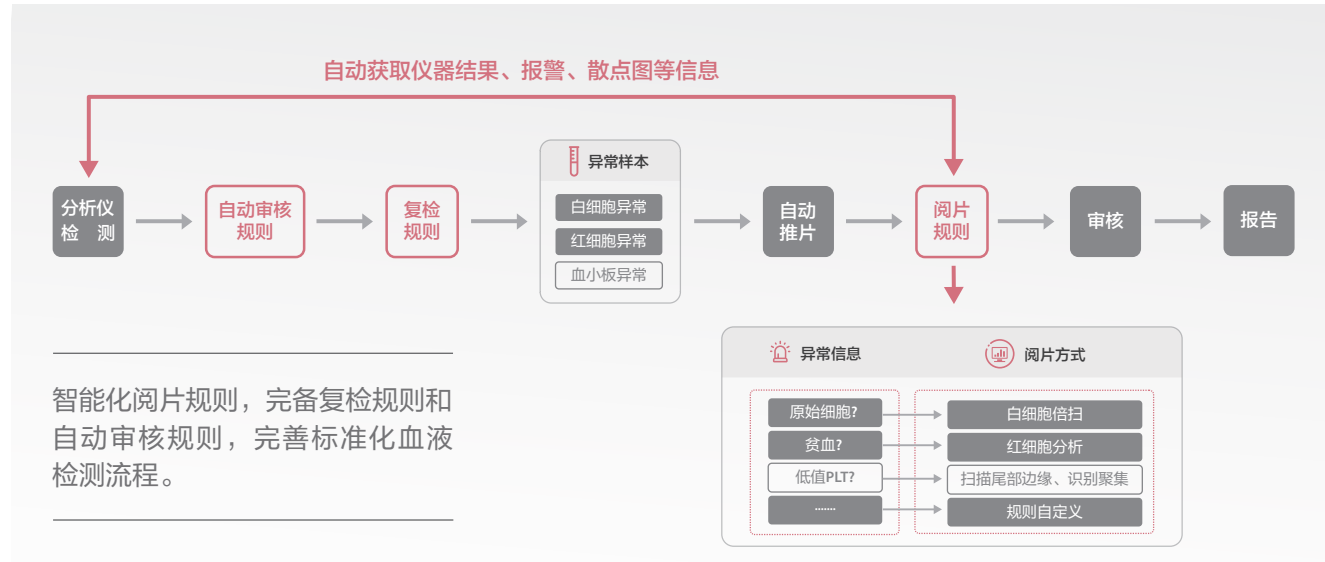
融合所获细胞细节
精准还原病理特征

20层景深捕捉
获取所有细节

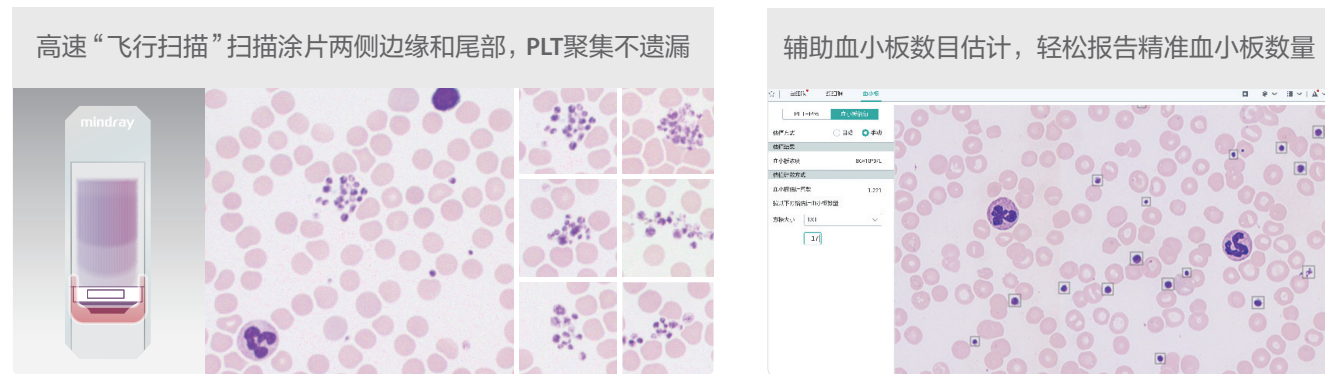


智慧 全程智慧阅片，解放人力

联合血常规，智能阅片

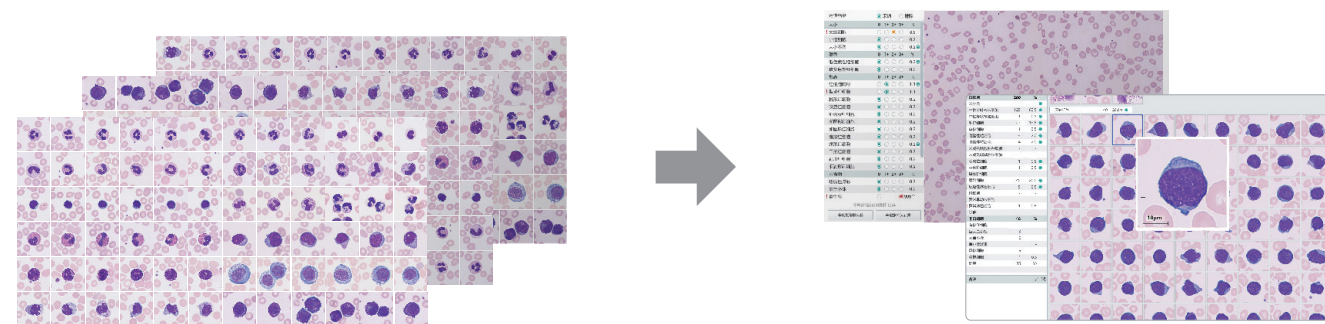


低值血小板镜检“完整”解决方案



精准分类，助筛血液病

海量样本量，数年积累，各类细胞的精准分类，异常细胞准确识别



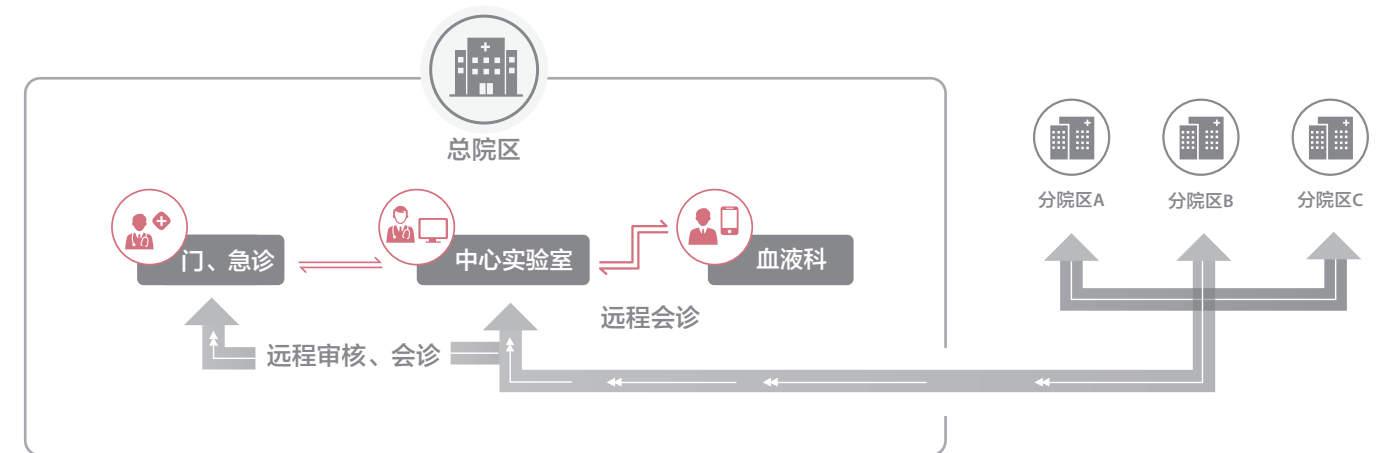
从容 镜检从容，提质增效

极致高速，TAT无忧



跨院跨科室，均质发展

跨院区、跨科室远程审核、会诊：上传形态学脱敏完整案例，方便形态学专家随时指导，提高报告质量，让医联体、多院区、多科室质量一致。



MC-80

全自动细胞形态学分析仪



一键查找存疑玻片，
自动推出，便捷拿取

洞察需求
方便易用



急诊样本优先插队，结果速出



灵活搭配适应多样需求

MC-80可作为模块接入迈瑞CAL 8000、CAL 7000血液分析流水线

CAL 7000



• 宽×深×高: 2305×1030×810 (mm)



• 宽×深×高: 2975×1030×810 (mm)



• 宽×深×高: 5630×1030×1520 (mm)

CAL 8000



• 宽×深×高: 7140×1030×1470 (mm)