

细胞科学 守护生命
Saving Lives With Cell Science



干细胞培养系列产品

Products For hMSC Culture



珠海贝索细胞科学技术有限公司

珠海市香洲区同昌路286号2栋第四层

0756-3324920

1417652563

csbaso@163.com

www.csbaso.com



BASO 珠海贝索细胞科学技术有限公司
貝索細胞 ZHUHAI BASO CELL SCIENCE & TECHNOLOGY CO.,LTD

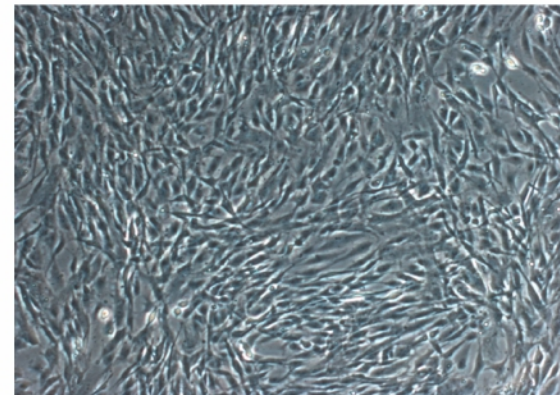
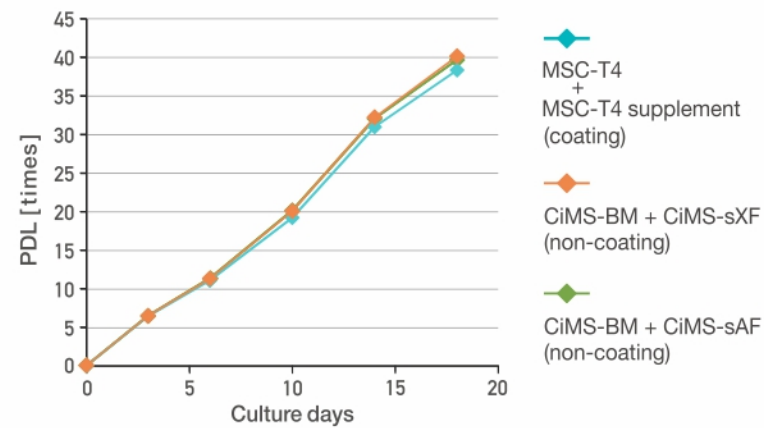
*内容仅供参考,如有变动,恕不另行通知,珠海贝索细胞科学技术有限公司保留其最终解释权。

CiMS™-BM / CiMS-sXF 无血清干细胞培养基/无血清干细胞培养基添加剂

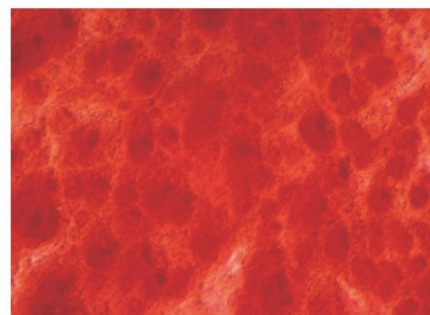
- CiMS适用于人类间充质干细胞的体外增殖, 无需对培养容器进行包被处理, 细胞即可贴壁生长。
- 无需添加额外的血清及生长因子, 操作简单, 变量因素少, 功能稳定。
- 临床中可保证至少5代以内间充质干细胞无分化。
- CiMS-BM为基础培养基, 成分明确, 不含动物蛋白和血清成分。
- 干细胞培养基添加剂CiMS-sXF, 不含异质源成分。
- 培养后的细胞具有分化为骨、软骨和脂肪的能力。



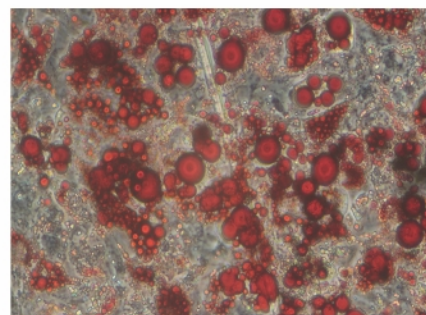
增殖能力



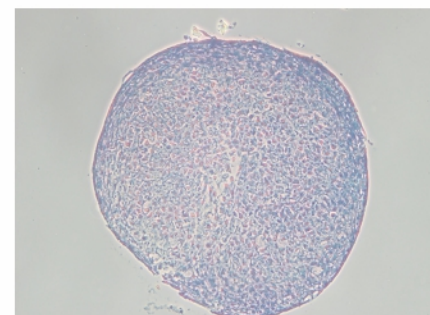
向骨、脂肪、软骨的分化能力



Alizarin Red S



Oil Red S

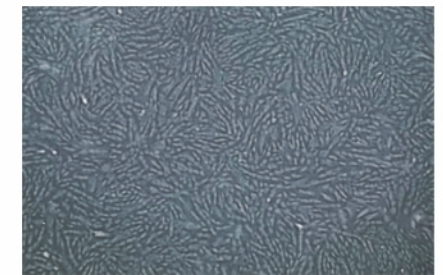


Toluidine Blue

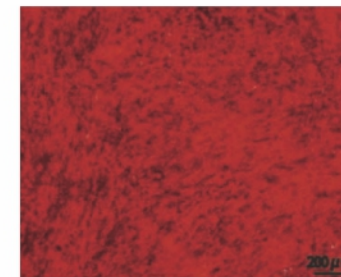
产品编号	产品名称	型号	说明	规格
A2G00P05C	无血清干细胞培养基	CiMS-BM	人间充质干细胞药用无血清基础培养基	500ml
A2G10P1CC	无血清干细胞培养基添加剂	CiMS-sXF	人间充质干细胞无血清基础培养基无异质源添加剂	10ml

BC-T4/T4-XF 无血清细胞培养基/间充质干细胞添加剂

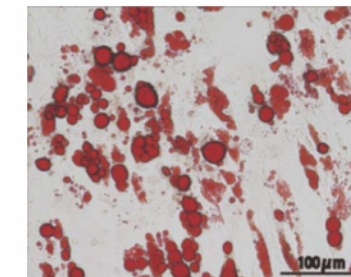
- 适用于不同来源的间充质干细胞原代和传代培养。
- 不含有任何动物蛋白质成分, 含有重组或医疗级人类蛋白质的无血清细胞培养液。
- 增殖培养后的细胞具有分化为骨、软骨和脂肪等组织的能力。



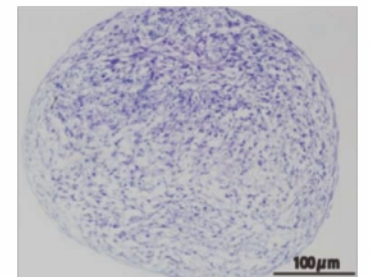
向骨、脂肪、软骨的分化能力



Alizarin Red S



Oil Red O



Toluidine Blue

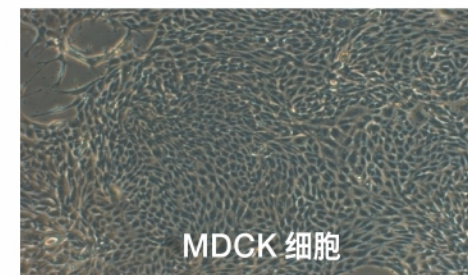
产品编号	产品名称	型号	说明	规格
04304P05	无血清细胞培养基	BC-T4	人间充质干细胞临床研究用无血清细胞培养基	500ml
A2501P05C	无血清细胞培养基	BC-T4 PR (-)	无酚红人间充质干细胞临床研究用无血清细胞培养基	500ml
CS009	间充质干细胞添加剂	T4-XF	人间充质干细胞无血清基础培养基无异质源添加剂	25ml/50ml

r-TE 胰酶消化溶液

- 即用型消化细胞的重组胰酶/EDTA溶液。
- 不含任何动物来源成分。
- 可用于消化多种贴壁细胞, 如间充质干细胞、MDCK细胞、3T3细胞等。
- 加入等量的s-TI或完全培养基可中和胰酶活性。
- 细胞消化的时间根据细胞种类及条件存在差异, 为了防止胰酶对细胞的损害, 请在短时间内处理细胞。

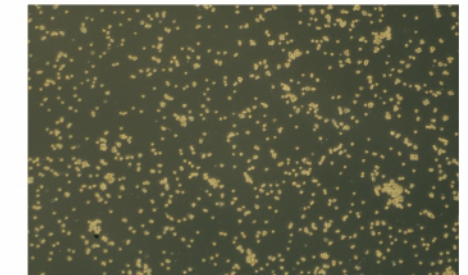


高消化率与细胞活率



MDCK 细胞

r-TE 处理



产品编号	产品名称	型号	说明	规格
CS004	胰酶消化溶液	/	重组胰酶/EDTA消化溶液	100ml/500ml