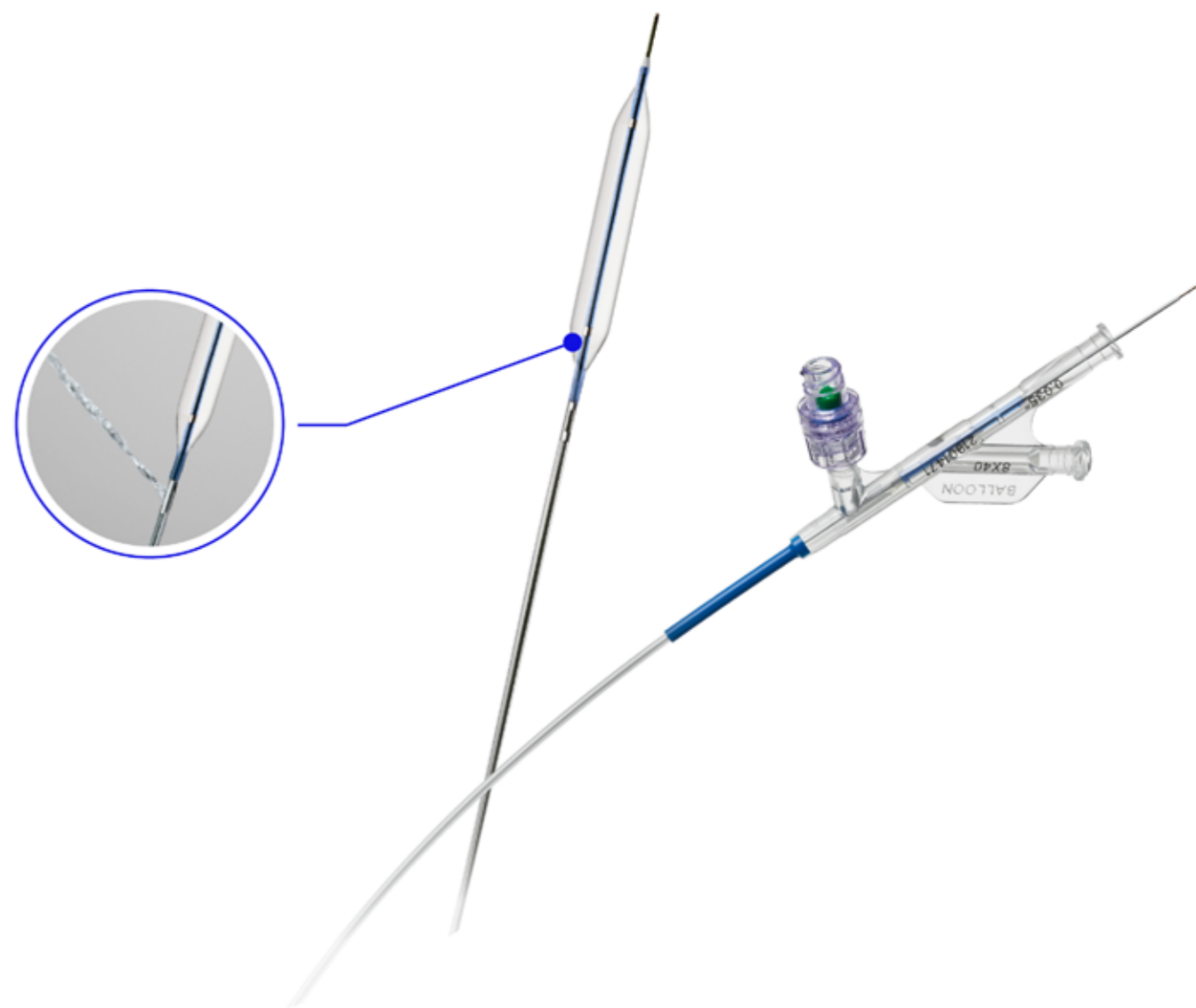


多种规格尺寸适用于大多数透析通路的临床需求

规格型号	球囊直径 (mm)	球囊长度 (mm)	推送杆长度 (cm)	鞘管尺寸 (F)	标称压力 (atm)	额定爆破压 (atm)	适配导丝 (in)
CH05-40-75US	5	40	75	6	14	25	0.035
CH06-40-75US	6	40	75	6	14	25	0.035
CH07-40-75US	7	40	75	6	14	22	0.035
CH08-40-75US	8	40	75	6	14	22	0.035
CH09-40-75US	9	40	75	7	12	18	0.035
CH10-40-75US	10	40	75	7	12	14	0.035
CH12-40-75US	12	40	75	8	12	14	0.035

不止于PTA
(经皮腔内血管成形术)



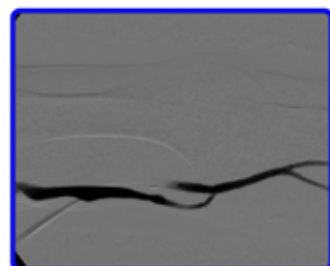
Chameleon PTA balloon catheter
带输注口高压球囊扩张导管

Chameleon™ 临床病例

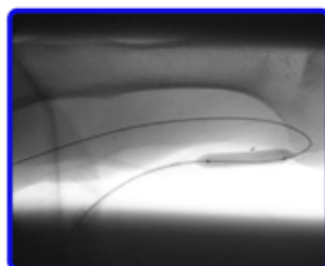
(带输注口高压球囊扩张导管)

逆行入路—AVF近吻合口血管造影

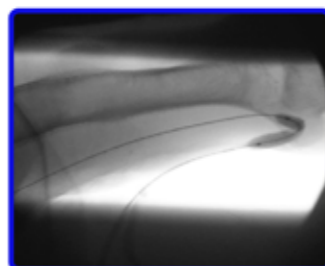
球囊尺寸:Chameleon™ PTA Balloon Catheter 8 x 40mm
(带输注口高压球囊扩张导管 8 x 40mm)



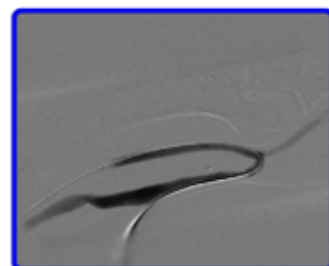
术前造影显示近吻合口处狭窄



静脉侧狭窄扩张



吻合口处狭窄扩张



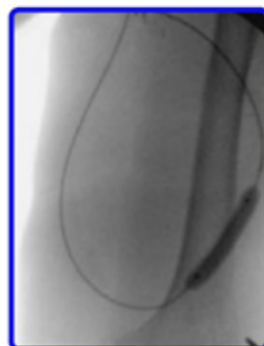
球囊回缩,沿导丝推进至动脉侧,注射造影完成扩张效果评估

顺行入路—AVG回流血管造影

球囊尺寸:Chameleon™ PTA Balloon Catheter 8 x 40mm
(带输注口高压球囊扩张导管 8 x 40mm)



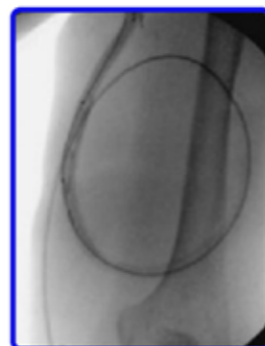
静脉端狭窄扩张



动脉端狭窄扩张



充盈球囊阻断血流,注射造影剂在人工血管回路成像,评估扩张效果



球囊回缩,在静脉流出道进行成像

多功能 & 更高效

Chameleon™ (带输注口高压球囊扩张导管) 在推送杆末端增加了液体输注口,可以根据需要承担多种功能,在导丝保留原位的情况下,可同时完成球囊扩张、影像评估和药物治疗的操作,为介入手术带来便利,让医患更加受益。

节约造影剂用量

- 造影时液体排出孔更接近病变位置
- 更少造影剂即可获得高质量图像显示

提高全程手术效率

- 保持导丝通路
- 减少介入器械反复交换的次数

更好的医患辐射保护

- 术者在距离辐射源更远位置进行注射
- 透视时间缩短,辐射剂量更少

