

# BD耐高压输液港 产品手册



# BD

# 输液港行业的 领导者

# BUILT ON INNOVATION

2006年BD公司发明

**全世界第一款**

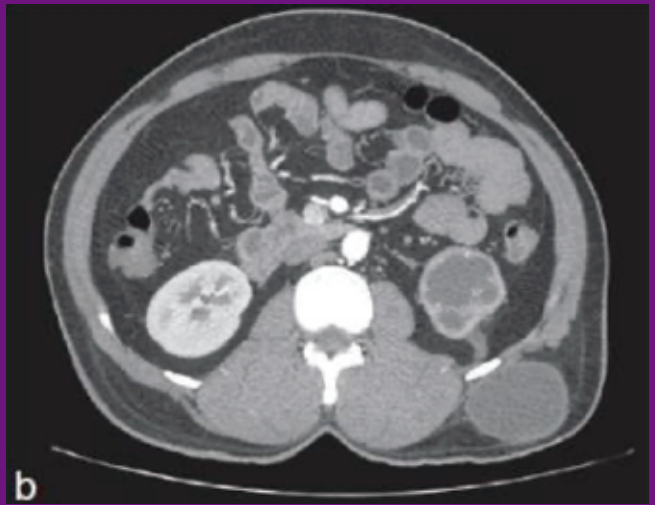
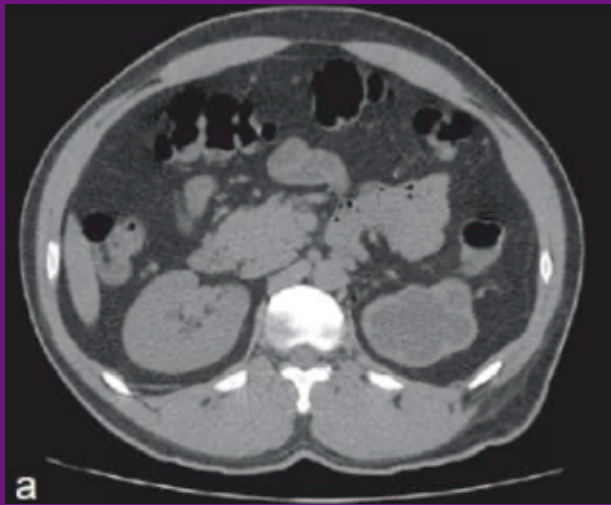
耐高压输液港

**PowerPort<sup>®</sup>**



# 耐高压 输液港

- 肿瘤患者需要高压注射增强计算机断层扫描（CECT）进行诊断、分期，以及治疗计划与评估。相比于普通CT而言，CECT 图像质量更高。
- 耐高压输液港是指可以耐受高压注射的植入式输液港。通常耐高压输液港可耐受最高 300PSI 的压力。常规普通港无法耐受高压注射，不能通过普通港注射造影剂行 CECT 检查。
- 相比于普通港而言，耐高压输液港是输液港整个系统的升级。要求配套的港针、港座、锁扣以及导管都能耐受高压注射。



\* GAVeCeLT\* consensus statement on the correct use of totally implantable venous access devices for diagnostic radiology procedures. J Vac Access 2011,12 (4):292-305.

# BD CHINA

## PowerPort® Family



**POWERPORT® ISP M.R.I.®**

**Chronoflex** 聚氨酯导管



**POWERPORT® ISP M.R.I.®**

**Groshong** 三向瓣膜导管



**POWERPORT® SLIM**

**Chronoflex** 聚氨酯导管

# POWERPORT® ISP M.R.I.®

## Chronoflex 聚氨酯导管



### 3 个标准触诊点

- 唯一可以在体外区分高压的产品设计
- 方便护士触及穿刺隔膜



### 三角形港座

- 位置稳定，囊袋切口小
- 体外触诊容易可识别
- Delrin 材质生物相容性好



### 钛金属 CT 标记

- X 光可辨识



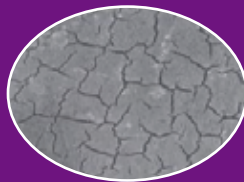
### Chronoflex 聚氨酯导管

#### ChronoFlex VS. Others

- 相比于其他聚氨酯，强度提高 153%
- 紫杉醇、多西他赛等化疗药物制剂中含有乙醇，可以加速塑料制品的老化，ChronoFlex 专门用于耐受这类药物。



BD Chronoflex 聚氨酯导管



其他聚氨酯导管

# POWERPORT® ISP M.R.I.®

## Groshong 三向瓣膜导管



### 3 个标准触诊点

- 唯一可以在体外区分高压的产品设计
- 方便护士触及穿刺隔膜



### 三角形港座

- 位置稳定，囊袋切口小
- 体外触诊容易可识别
- Delrin 材质生物相容性好



### CT 钛金属 CT 标记

- X 光可辨识



### Groshong 三向瓣膜导管

- 圆形防损伤头端
- 头端不透射线标记点，清晰定位
- 三向瓣膜封闭系统，降低血流回流及导管内血栓风险
- 与末端开口导管相比，不需要肝素水封管
- 90 天维护间期 (DISTAL 研究证实)



#### 1 关闭



压力平衡时，阀门关闭

#### 2 输液



正压时，阀门向外打开

#### 3 抽血



负压时，阀门向内打开

# POWERPORT® SLIM

## Chronoflex 聚氨酯导管



### 3 个标准触诊点

- 唯一可以在体外区分高压的产品设计
- 方便护士触及穿刺隔膜
- 减少皮肤接触，适合瘦小的肿瘤患者



### 三角形港座

- 位置稳定，囊袋切口小
- 体外触诊容易可识别



### 钛合金超小港体

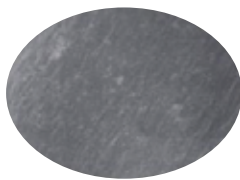
- 全钛合金材质，耐用度高
- 港座整体更为小巧



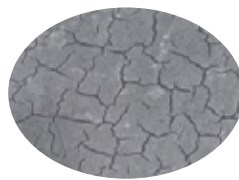
### Chronoflex 聚氨酯导管

#### ChronoFlex VS. Others

- 相比于其他聚氨酯，强度提高 153%
- 紫杉醇、多西他赛等化疗药物制剂中含有乙醇，可以加速塑料制品的老化，ChronoFlex 专门用于耐受这类药物。



BD Chronoflex 聚氨酯导管



其他聚氨酯导管




### CT

### 钛金属 CT 标记

- X 光可辨识



# 规格清单 Specification Sheet

	POWERPORT® isp M.R.I.® Implantable Port	POWERPORT® ISP Implantable Port	POWERPORT® Slim Implantable Port
高压注射流速: 5ml/s(19/20G), 2ml/s(22G)			
形状	三角形	三角形	三角形
壳体材质	Delrin 聚甲醛树脂	钛合金	钛合金
底座尺寸(mm)	23.7*26.6	23.7*26.6	21.3*25.5
高度(mm)	11.6	11.3	9.9
内腔容积(ml)	0.6	0.6	0.5
缝合孔	填充 / 裸露	填充 / 裸露	填充 / 裸露
<b>穿刺隔膜</b>			
直径(mm)	13	13	8.9
触诊点设计	三个标准触诊点	三个标准触诊点	三个平滑触诊点
穿刺次数 (19G)	208	208	208
<b>导管类型</b>			
6F 聚氨酯导管, 45cm 长度 ◆ Chronoflex™ 导管 (1.3 mm I.D.), 0.7mL 容积 (0.014mL/cm)	◆	◆	
6F 聚氨酯导管, 60cm 长度 ◆ Chronoflex™ 导管 (1.3 mm I.D.), 0.9mL 容积 (0.014mL/cm)			◆
8F 聚氨酯导管, 45cm 长度 ◆ Chronoflex™ 导管 (1.6 mm I.D.), 0.9mL 容积 (0.02mL/cm)	◆	◆	
8F 硅胶导管, 45cm 长度 ◆ Groshong™ 三项瓣膜导管 (1.5 mm I.D.), 0.9mL 容积 (0.02mL/cm)	◆	◆	





# 静脉输液港

Long Term *Vascular Expert*



## POWERPORT® ISP M.R.I.®

Implantable Port

耐高压输液港型中心静脉导管

型号：8806060

- 港座：Delrin 聚甲醛树脂
- 导管：Chronoflex 聚氨酯



## POWERPORT® ISP M.R.I.®

Implantable Port

耐高压输液港型中心静脉导管

型号：8806061

- 港座：Delrin 聚甲醛树脂
- 导管：Chronoflex 聚氨酯



## POWERPORT® ISP M.R.I.®

Implantable Port

耐高压输液港型中心静脉导管

型号：8808561

- 港座：Delrin 聚甲醛树脂
- 导管：Groshong 三向瓣膜



## POWERPORT® SLIM

Implantable Port

耐高压输液港型中心静脉导管

型号：8716001

- 港座：钛合金
- 导管：Chronoflex 聚氨酯



# 静脉输液港

Long Term *Vascular Expert*